



Manual de uso Simple Stock Mobile

1.- Iniciar aplicación

1.1 Debemos dar clic en el botón de Inicio del dispositivo y posteriormente damos clic en el icono Simple Stock Mobile para abrir la aplicación.



1.2 Para iniciar sesión es necesario capturar la contraseña correspondiente al usuario que ingresará al sistema, una vez accediendo entraremos a la pantalla inicial de la aplicación.



2. Iniciar nuevo inventario

2.1 Para iniciar un nuevo inventario debemos situarnos en el menú principal de la aplicación y seleccionar la opción **Captura de inventario**.



2.2 Posteriormente y opcionalmente podemos capturar el nombre del almacén, bodega o lugar de donde se iniciará el conteo al igual un identificador para el conteo que se está realizando; en el ejemplo capturamos el nombre de la persona de quien hará el conteo y el número de conteo para identificarlo posteriormente en nuestro reporte (Marco Antonio Conteo 1). Una vez capturados los datos anteriores procedemos a iniciar nuestro conteo dando clic en el botón **INICIAR CONTEO**.

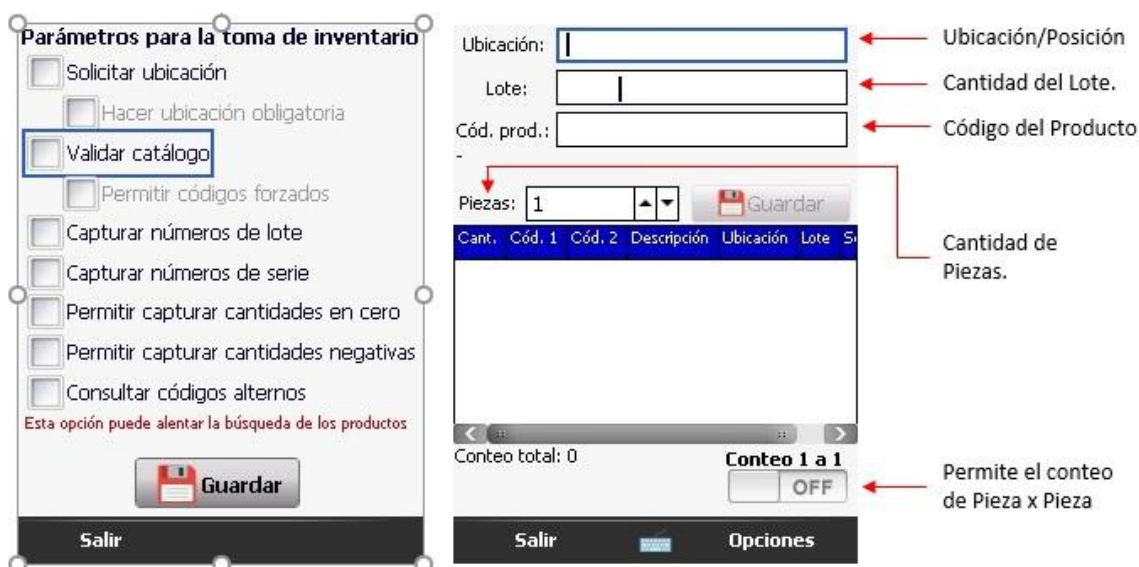


2.3 Iniciamos capturando obligatoriamente la ubicación de la posición (rack, tarima, marbete, etc.) donde nos encontramos actualmente para realizar nuestro inventario.

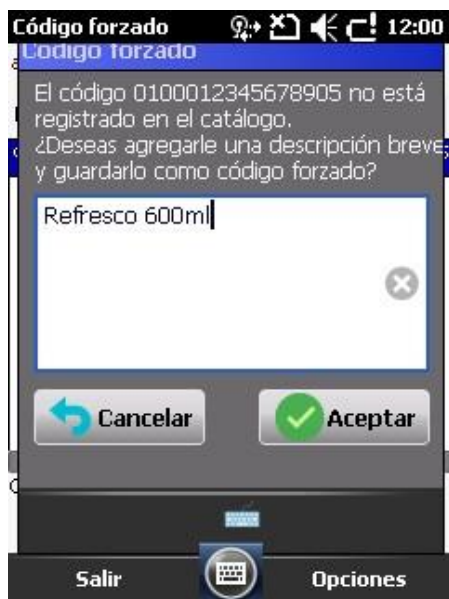
2.4 Seleccionamos la unidad de medida de los productos a inventariar, ya sea por pieza o caja.

2.5 Al capturar el SKU o código de barras notaremos que la aplicación nos mostrará el nombre del producto lo cual nos servirá como referencia para saber que el producto seleccionado es el correcto.

Nota: Para poder agregar campos de captura a esta ventana es necesario hacer las respectivas configuraciones dentro de la opción **Panel de Control** que nos aparece en el inicio de la aplicación justo después de hacer tu login, seguido de la opción **Parámetros de la toma de Inventario** lo que nos desplegará un listado de opciones a configurar dependiendo de sus necesidades.



2.6 Si el registro no es encontrado se activa una ventana emergente, donde te indica que el código que intentas escanear no está registrado en el catálogo, al aceptar te permite ingresar una descripción breve y temporal.



2.7 Capturamos la cantidad de los productos contados y damos clic en el botón **Guardar** o presionamos la tecla **Enter**, posteriormente notaremos que por cada registro que guardemos estos se irán insertando al inicio de la tabla inferior.



Cód. prod.:

Piezas:

Cant.	Cód. 1	Cód. 2	Descripción	Ubicación
1	1P91-63876-05		Refresco 600ml	
1	1P91-63876-05		Refresco 600ml	

Conteo total: 2

Conteo 1 a 1

2.8 La aplicación tiene la capacidad de capturar cierta cantidad de piezas lo cual nos permitirá ahorrar tiempos de registro, basta con solo seleccionar la cantidad de Piezas, esto nos permite capturar el numero de piezas deseado por unidad.

Ubicación:

Lote:

Cód. prod.:

Piezas:

Cant.	Cód. 1	Cód. 2	Descripción	Ubicación	Lote	St
-------	--------	--------	-------------	-----------	------	----

Conteo total: 0

Conteo 1 a 1

Ubicación/Posición

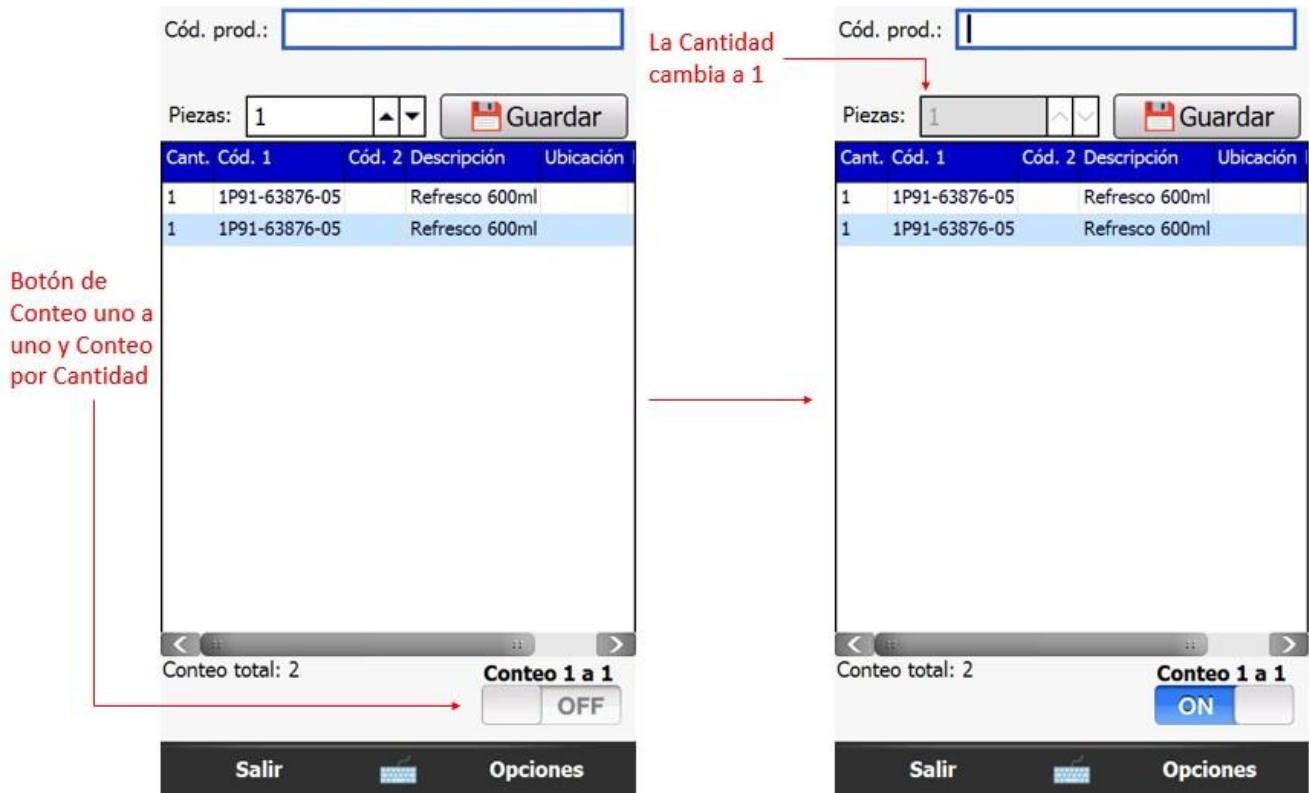
Cantidad del Lote.

Código del Producto

Cantidad de Piezas.

Permite el conteo de Pieza x Pieza

2.9 La aplicación nos permite hacer conteos por cantidad como en el ejemplo anterior y conteos 1 a 1, esto nos es muy útil si necesitamos contar las piezas de nuestro inventario uno por uno, solo basta con presionar el botón **1 – Conteo uno a uno** e inmediatamente el campo cantidad será bloqueado asignándose el valor 1, en este momento podemos capturar los códigos del producto uno por uno y notaremos que la aplicación los insertará automáticamente en la tabla con la cantidad de una pieza.



Nota. Para volver al conteo por cantidad basta con presionar el botón **N – Conteo por cantidad**.

3. Descargar inventarios a la PC

3.1 Ingresamos al panel de control de la aplicación como administrador y seleccionamos la opción de Inventario, en esta pantalla encontraremos el inventario total realizado.



3.2 Seleccionamos el formato deseado exportar ya sea CSV o TXT delimitado por comas.



3.3 Capturamos el nombre del archivo de salida.

3.4 Damos clic en Exportar Inventario y esperamos a que aparezca el mensaje que nos diga que la exportación fue exitosa, los archivos generados se guardan en la memoria interna del dispositivo.



Conteo total: 59

Cant.	Cód. 1	Ubicación	Lote	N. Serie	Descripción
1	188200	A12	L2330		Producto
1	188200				Producto
10	102991				COLALR
1	112493				GARGAN
35	112421				ANILLO
1	102792				ANILLO

Tipo archivo: Exportar a CSV

Imprimir reporte Exportar archivo CSV

Exportar a servidor

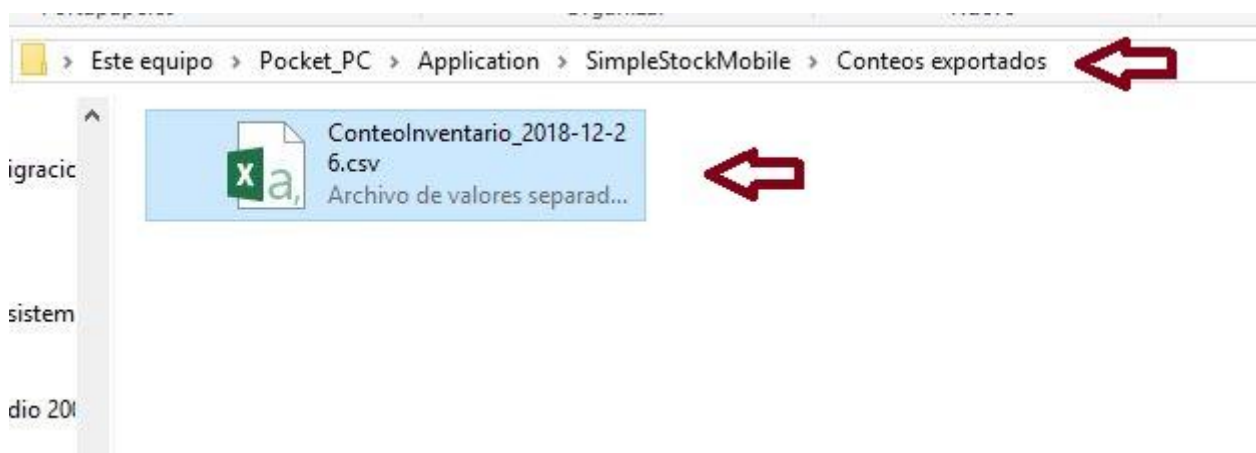
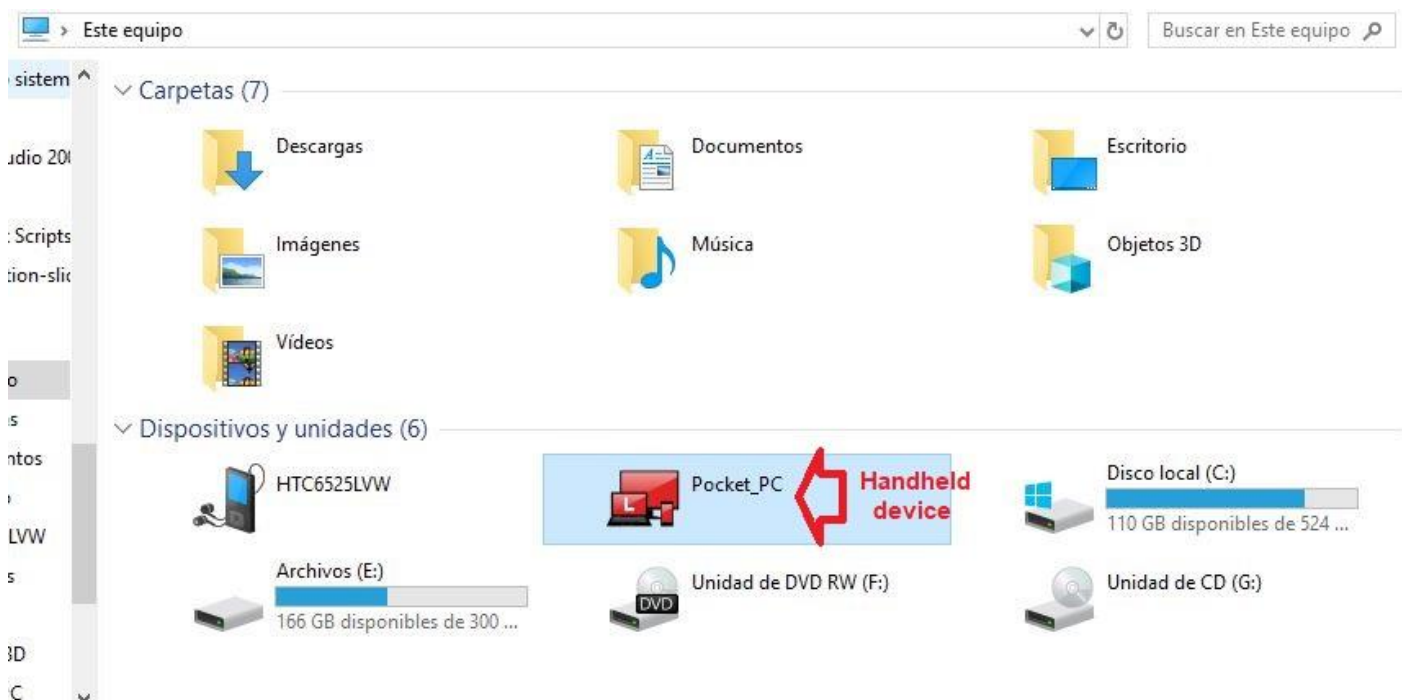
Eliminar inventario

Salir

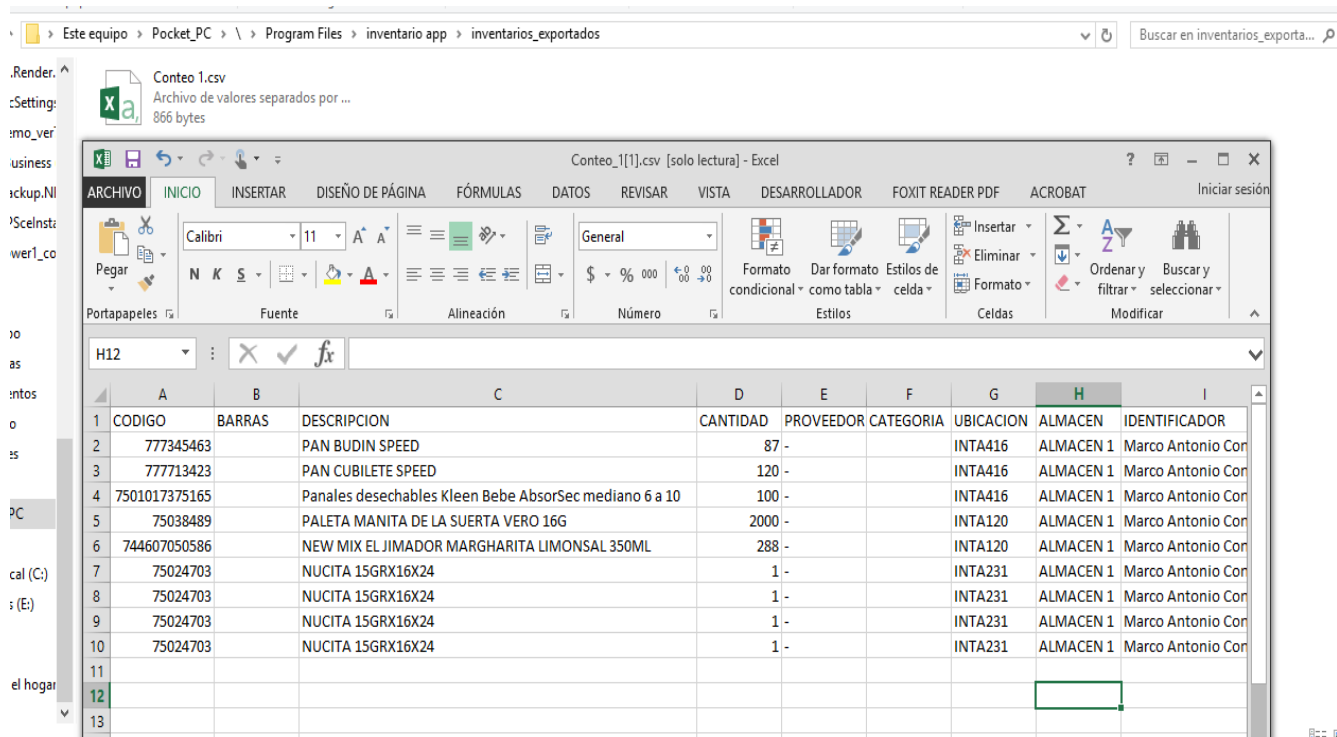
3.5 Conectamos nuestro dispositivo handheld a nuestra PC y esperamos a que sea reconocido por Windows Mobile Device Center.



3.6 Posteriormente nos dirigimos al menú inicio-> Equipo (Mi PC) donde encontraremos nuestro dispositivo, accedemos a la memoria interna en la siguiente ruta: **'My Device/SimpleStockMobile/Conteos exportados'**.



3.7 Al abrir cada uno podremos ver los códigos capturados correspondientes al inventario, solo tenemos que seleccionar y copiar el que nos interese al pc para importarlos a nuestro sistema de inventarios (si contamos con alguno) o para manejarlos a nuestra conveniencia.



4. Importación de catálogos

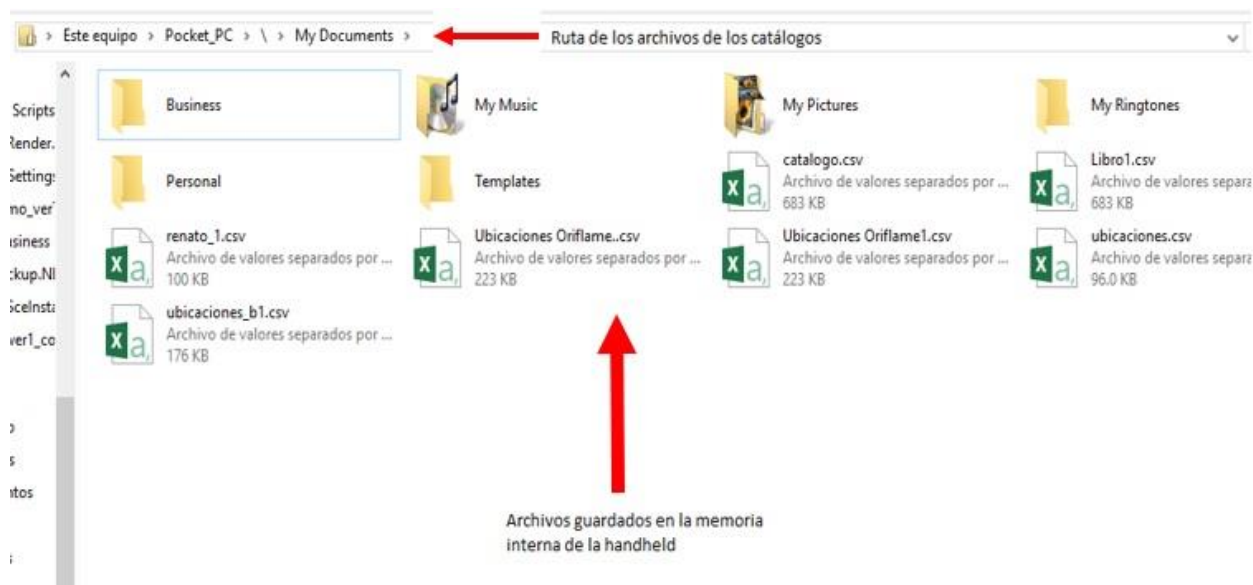
La aplicación tiene la capacidad de importar un catálogo de productos desde archivos CSV con los datos necesarios para la consulta de los mismos, esto nos será de utilidad al momento de realizar los conteos y validar.

4.1 Antes de importar los catálogos de productos es necesario armar el archivo de entrada en formato CSV con las siguientes columnas en el siguiente orden estrictamente; **codigo_1, codigo_2, codigo_3, descripcion, precio_venta**.

	A	B	C	D	E	F
1	codigo_1	codigo_2	codigo_3	descripcion	precio_venta	
2	FMYTCHMC9000	1		FOAMY PARA TOUCH PANEL	1	
3	82-94629-01	2		BATERIA DE RESPALDO	2	
4	82-94628-01	3		BATERIA DE RESPALDO	3	
5	21-65587-02	4		BATERIA RECARGABLE	4	
6	1P91-79065-09	5		GATILLO	5	
7	21-102976-06	6		BOCINA	6	
8	318-013-004	7		BATERIAS NUEVAS 7.2 V	7	
9	GL72989	8		BATERIA DE RESPALDO	8	
10	24-59980-01	9		FLEXOR DE TARJETA DE AUDIO	9	
11	GL70516-B/TAB	10		TOUCH PANEL	10	
12	1P91-63876-05	11		GATILLO	11	
13	852-057-004	12		CARGA Y ADAPTADOR DE COMUNICACION	12	
14	WDWSIMGMC9090	13		VENTANA DE IMAGER	13	
15	851-093-201	14		ADP COMUNICACIÓN Y CARGA	14	



4.2 El archivo o archivos previamente generados los guardamos en la memoria interna de la handheld en la carpeta **My Documents**.



4.3 Ingresamos al panel de control de la aplicación como administrador y seleccionamos la opción de **Importar catálogos desde archivo**, en esta pantalla encontraremos los productos importados desde los catálogos.





4.4 Damos clic en el botón Buscar y seleccionamos el catálogo guardado previamente.



4.5 La aplicación nos preguntará si deseamos importar el catálogo seleccionado, damos clic en YES/SI y esperamos a que el proceso termine, el proceso puede tardar varios minutos dependiendo de la cantidad de registros en el mismo.

